

Win idmg

Gérer les Biens et Services, les Moyens Généraux et la Sécurité

WinIDMG : le logiciel de la Direction Administrative et de l'Organisation
Services Techniques et Généraux



- ✓ *Etablissements Financiers, Industrie, Services*
- ✓ *Mairies, Cliniques et Hôpitaux, Administrations*



Biens et services,
Moyens Généraux

WinIDMG est un logiciel qui permet de gérer facilement les activités auxiliaires et pourtant nécessaires au bon fonctionnement d'une entreprise

Ni ERP coûteux et complexe, ni fichiers de Tableaux sans cohérence, WinIDMG apporte une solution de terrain aux problèmes d'entretien, sécurité, contrats, incidents, intervenants extérieurs, etc.

• Les Biens et Services, les Moyens Généraux et la Sécurité

La gestion des Biens et Services, des Moyens Généraux et de la Sécurité englobe la connaissance des matériels et locaux d'une Entreprise et leur suivi afin d'en assurer le bon fonctionnement.



Etes-vous vraiment certain que votre entreprise a la maîtrise de son patrimoine, de ses équipements...

Ou tout simplement des travaux en cours ou des chantiers prévus ?

- ✓ **Pour assurer son activité** une entreprise a besoin de locaux, son personnel de mobilier. L'occupation et la réservation des salles de réunion doit être simple et précise.
- ✓ **Les équipements de toutes sortes** (chauffage, câblage électrique, climatisation,...) sont entretenus par des sociétés extérieures, avec des contrats à suivre et à renouveler, des personnes à appeler en cas d'incident.
- ✓ **Pour se déplacer** le service Commercial et la Direction utilisent des véhicules de service ou de fonction. Un système approximatif de réservations peut avoir de sérieuses conséquences.
- ✓ **Pour assurer la sécurité** des biens et des personnes l'établissement utilise les services de sociétés de télésurveillance, des équipements spécialisés.
- ✓ **Toutes les informations** sur les clients, les fournisseurs, la gestion,... émanent d'un système informatique et chaque personne de l'entreprise dispose sur son bureau d'un ordinateur personnel connecté à un réseau.

• WinIDMG : Simple et puissant, un produit d'expérience



Lorsque vous démarrez WinIDMG sur votre ordinateur, vous découvrez dès la fenêtre d'accueil les fonctions qui vous sont nécessaires, présentées avec des termes qui vous sont familiers :

Vous n'aurez sans doute pas besoin de toutes les fonctions de WinIDMG dès le début.

Assurer des matériels
Réserver des salles, des véhicules,
Suivre des contrats d'Entretien,
Gérer la sécurité des locaux,
Etc...

Il suffira de commencer par celle(s) dont vous aurez besoin d'abord. Mais elles sont toutes en standard dans le produit.

Il ne sera donc pas nécessaire de commander par la suite telle ou telle option que vous souhaitez utiliser ou simplement tester...

• Gérer les Sites

Dans WinIDMG, un Site (ou "Entité") peut être le Siège, une Succursale, une Agence, un Service, un local d'Archives, un immeuble à but locatif, etc...

Pour chaque Entité, il est possible (mais non obligatoire) d'introduire :

- **Informations Administratives** : nom, adresse, responsable,...
- **Informations Immobilières** : situation juridique, description des lots, gestion des baux, charges,...
- **Coûts** : dépenses, recettes, factures, budgets
- **Photographies, Plans**
- **Contrats, Suivi des chantiers**
- **Descriptif technique** : façade, murs, électricité, plomberie, peinture...

• Gérer l'Immobilier

WinIDMG intègre toutes les fonctionnalités d'une gestion de Patrimoine Immobilier :

- **Situation Juridique** : propriétaire, co-propriétaire, locataire.
- **Informations sur les acquisitions** : notaires, agences immobilières
- **Description des lots** : surfaces, caractéristiques, équipements, occupants.
- **Situation financière** : loyers, baux, charges, dépenses, recettes, taxes.
- **Divers** : travaux, consommations, plans, photographies,...

WinIDMG peut se charger, à périodes régulières, de l'édition des avis d'échéances, des quittances, d'augmenter automatiquement les loyers et les charges, etc.

• Gérer les Matériels

WinIDMG assure la gestion des matériels de l'Etablissement : mobilier, matériel Informatique, matériel téléphonique, matériels de bureau, matériel de sécurité, etc... La gestion des matériels est articulée autour de trois notions :



- ✓ **La Catégorie de matériel** : mobilier, matériel informatique,...
- ✓ **La Famille de matériel** : bureaux, fauteuils, armoires, ordinateurs,...
- ✓ **Le Modèle de matériel** : ce dispositif permet de ne décrire qu'une fois un matériel fréquemment utilisé. Par exemple, si le même modèle d'ordinateur équipe de nombreux membres du personnel, une description unique pourra être copiée pour chaque personne concernée.

Les informations traitées concernent la description des matériels (marque, modèle, encombrement, lieu d'implantation), l'acquisition (achat ou location, prix, fournisseur) et le fonctionnement (contrat de maintenance, garantie, amortissement, mise au rebut, mutations, etc...)

• Gérer le Parc Automobile

WinIDMG propose un module de Gestion du Parc de véhicules de la société, à la fois pour les décrire et aussi pour en gérer l'utilisation.



Description des véhicules du Parc :

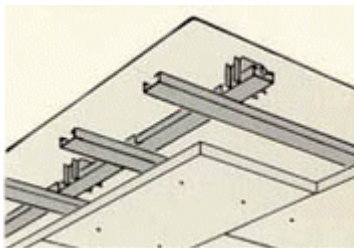
- ✓ Véhicule de service ou de fonction,
- ✓ Marque, modèle, type, puissance, mise en circulation,
- ✓ Fournisseur,
- ✓ Informations acquisition (achat, location, leasing, prix, contrat),
- ✓ Contrat d'assurance,
- ✓ Contrôles techniques,
- ✓ Gestion du kilométrage,
- ✓ Caractéristiques techniques : équipements,...

Par véhicule, suivi des informations :

- Dépenses et recettes,
- Utilisations,
- Entretien et réparations.
- Réservations avec plannings graphiques.

• Gérer les Travaux

Dans une entreprise les travaux, les entretiens, les réparations sur les bâtiments et dans les locaux sont des charges financières importantes. Afin de suivre efficacement ces dépenses et la charge de travail que cela représente, WinIDMG intègre une fonctionnalité de gestion des travaux.



- ✓ Description des chantiers effectués sur les entités ou lots immobiliers,
- ✓ Gestion et le suivi de chacune des tâches d'un chantier,
- ✓ Gestion des budgets et le suivi des réalisations,
- ✓ Représentation graphique (type "PERT") permet la vision instantanée d'un chantier,
- ✓ Gestion d'appel d'offres, etc...

Bien entendu, une bonne gestion des Moyens Généraux ne repose pas sur une seule personne.

WinIDMG est conçu pour un fonctionnement en Réseau, dont vous décidez quels sont les acteurs.

• Gérer les Réservations

Ce module assure la gestion des plannings de réservations :



- ✓ Des véhicules de service,
- ✓ Des salles de : formation, réunion, box clients,...
- ✓ De matériels spécifiques
- ✓ La gestion est facilitée par l'obtention de Plannings Graphiques actifs

• Gérer les Contrats d'Assurances

Ce module assure la gestion des contrats d'assurances :

- Description des contrats,
- Gestion des sinistres de ces contrats

• Gérer les Coûts

Les Dépenses et Recettes

A chacune des fonctionnalités de WinIDMG (matériels, parc-automobile, travaux,...) est associée une gestion et un suivi des dépenses et recettes. Celles-ci correspondent à des charges ou profits :

- Entretien des matériels,
- Règlements des divers contrats,
- Règlement ou encaissement de loyers,
- Fournitures, etc...

Les Budgets

Possibilité d'introduire des budgets par natures de dépenses/recettes à des niveaux désirés par l'établissement :sur une entité, sur un regroupement, sur le siège social, etc... Les budgets introduits seront automatiquement impactés par l' introduction d'une dépense ou d'une recette.

Une fonction de **simulation** permet de préparer des budgets dans le cadre d'une procédure budgétaire.

Les Factures

Les factures des fournisseurs correspondant aux dépenses engagées peuvent être introduites, elles enrichiront automatiquement les dépenses et recettes permettent le suivi et l'analyse des coûts.

WinIDMG prévoit :

- Une interface de création de fichiers à destination de systèmes centralisés de comptabilité, de contrôle de gestion, de gestion budgétaire,...
- Une interface d'acquisition de données dépenses/recettes provenant de prestataires de services, par exemple d'une société d'autoroute, d'un distributeur d'essence,...

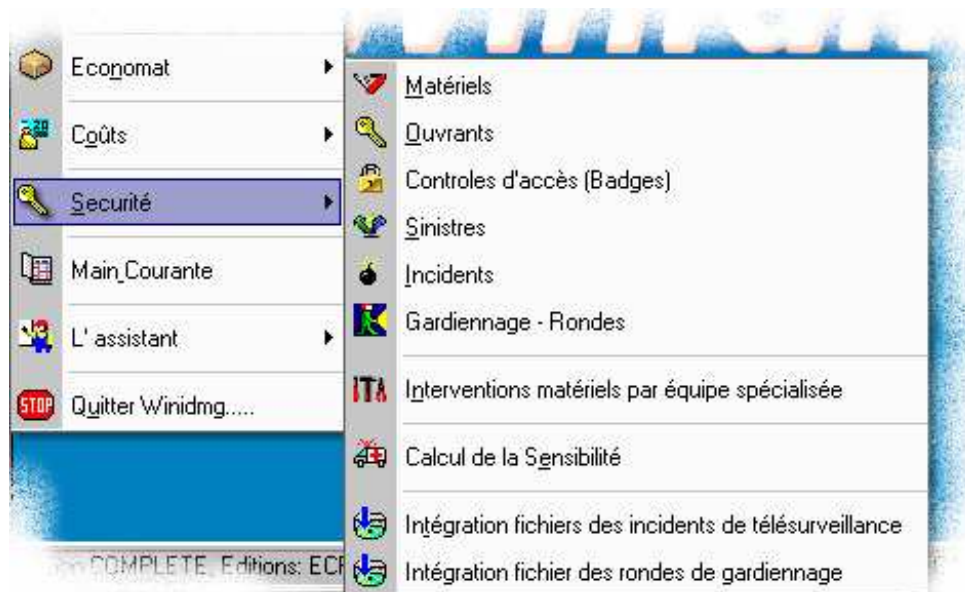
• Gérer la Sécurité

WinIDMG est composé d'un module spécifique pour la gestion des informations liées à la sécurité des établissements pouvant présenter des risques (Etablissements bancaires, lieux publics, aéroports, halls d'accueil en milieu hospitalier, etc).

Il contient toutes les fonctionnalités et informations nécessaires pour la gestion de la sécurité et notamment l'échange de données avec les sociétés spécialisées dans la télésurveillance des sites.

Gestion des Informations sur les Sites à Télésurveiller

Depuis la fenêtre d'accueil de WinIDMG, il est possible d'accéder en deux clics à l'ensemble des informations liées à la sécurité de l'Etablissement :



Avec WinIDMG, vous pourrez répondre à ce genre de questions :

- Dans quelles agences, ai-je des Sas spéciaux Handicapés ?
- Où a-t-on installé des caméras de surveillance cette année ?
- Quels matériels me fournit la Société 'Alarme 2000' et où sont-ils installés ?
- Dans le Hall d'accueil du public, quel est l'équipement ?
- Quels sont les équipements, qui ont eu des dysfonctionnements en 2003 ?

WinIDMG offre la possibilité de définir, en matière d'équipement, des Sites Modèles, ainsi à tout moment vous pourrez comparer les sites réels à ces modèles afin de déterminer ceux qui sont 'sous-équipés'..... et comme aux équipements sont associés des prix, WinIDMG sera en mesure de vous préparer des états d'aide à la budgétisation !!!!!

Traitement des incidents survenus lors de la télésurveillance

Ces incidents peuvent être introduit à partir d'un support informatique remis par la (ou les) Société(s) de Télésurveillance de votre établissement. Des états de contrôles vous permettront par des sélections croisées d'obtenir des analyses, des statistiques, etc...

- Dans quels lieux a-t-on eu, en Septembre 2004, plus d'incidents que la moyenne ?
- Quels sites ont eu plus de 10 incidents "Détection Présence" au 3ème trimestre 2003, ?
- Quels sont les incidents imputables à des erreurs des agences de Lyon ?
- Par rapport à une autre succursale de mon Groupe, ai-je plus ou moins d'incidents ?

Gestion des Sinistres survenus sur les Sites

Les sinistres sont des événements, ayant un impact financier, survenus dans les sites de votre établissement : Fraudes, hold-up, dégâts divers, etc... Des informations de détail sur les sinistres sont paramétrables par l'établissement, afin d'obtenir une description personnalisée sur les coûts, les conséquences,...

Gestion des Personnes et de la Formation

Ces fonctions permettent de gérer le personnel affecté à un site, avec historisation du parcours des agents dans l'établissement, et des formations reçues liées à la sécurité. WinIDMG contient une fonction de détermination automatique des besoins en formations liés à des équipements spécifiques.

Détermination de la Sensibilité des Sites

La sensibilité des sites est une notation et un classement des sites en fonction de leurs expositions aux risques. Cette notation est le résultat d'un calcul ayant en facteurs :

- L'exposition géographique aux risques : le site est-il implanté dans une banlieue délicate, ou isolé, ou à proximité d'un commissariat, etc ?...
- Est-ce un site stratégique, parce qu'il possède de gros équipements informatiques, ou dispose d'une importante salle des coffres, ou a un niveau d'encaisse important, etc ?...
- Une analyse du "vécu" du site en matière d'incidents : nombre d'agressions, de hold-up, etc...,
- Une analyse du niveau d'équipement.

La sensibilité est une aide à l'investissement et à l'amélioration de la sécurité des Sites.

• Gérer les Documents



Cette fonctionnalité permet le **rattachement de documents** de type : Traitement de texte, Tableur, Image,... à un élément de WinIDMG : une entité, un fournisseur (les courriers échangés,...), un matériel (le manuel d'utilisation, un descriptif technique,...), un contrat (image du contrat), un chantier (échanges de courrier avec l'architecte, les entreprises,...), etc...

Pour la gestion de ces documents WinIDMG utilise les outils de l'établissement (Word, Excel, ou autres...) et sont "à la main" des utilisateurs. La construction de **Modèles** permet une harmonisation des documents.

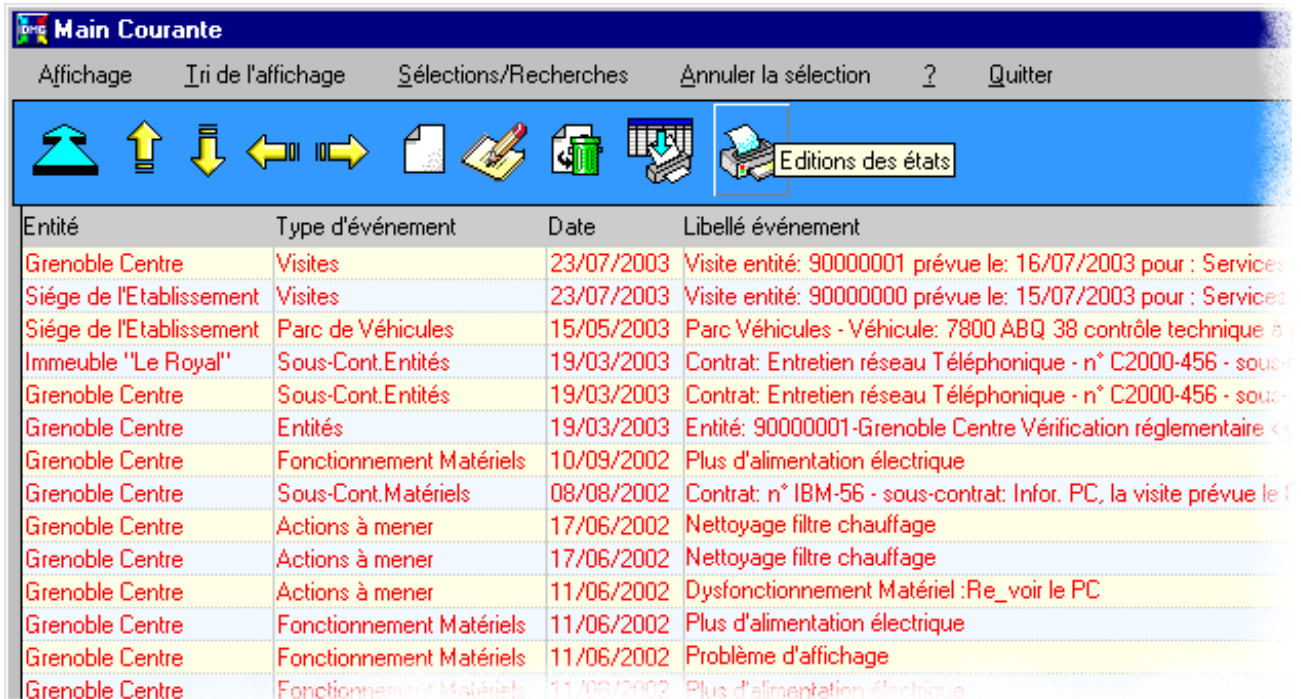
• Gestion des Fournisseurs

Les fournisseurs de matériels ou de prestations sont regroupés dans un fichier.

Des analyses permettent le suivi des chiffres d'affaires réalisés avec les fournisseurs, l'évaluation de la qualité de leurs prestations,...

• La Main Courante - Analyse des Evénements

La main courante est une fonctionnalité d'assistance aux utilisateurs. Elle permet l'enregistrement manuel (par l'utilisateur) ou automatique (WinIDMG) des actions en cours.



Entité	Type d'événement	Date	Libellé événement
Grenoble Centre	Visites	23/07/2003	Visite entité: 90000001 prévue le: 16/07/2003 pour : Services
Siège de l'Etablissement	Visites	23/07/2003	Visite entité: 90000000 prévue le: 15/07/2003 pour : Services
Siège de l'Etablissement	Parc de Véhicules	15/05/2003	Parc Véhicules - Véhicule: 7800 ABQ 38 contrôle technique à
Immeuble "Le Royal"	Sous-Cont.Entités	19/03/2003	Contrat: Entretien réseau Téléphonique - n° C2000-456 - sous-
Grenoble Centre	Sous-Cont.Entités	19/03/2003	Contrat: Entretien réseau Téléphonique - n° C2000-456 - sous-
Grenoble Centre	Entités	19/03/2003	Entité: 90000001-Grenoble Centre Vérification réglementaire <<
Grenoble Centre	Fonctionnement Matériels	10/09/2002	Plus d'alimentation électrique
Grenoble Centre	Sous-Cont.Matériels	08/08/2002	Contrat: n° IBM-56 - sous-contrat: Infor. PC, la visite prévue le 0
Grenoble Centre	Actions à mener	17/06/2002	Nettoyage filtre chauffage
Grenoble Centre	Actions à mener	17/06/2002	Nettoyage filtre chauffage
Grenoble Centre	Actions à mener	11/06/2002	Dysfonctionnement Matériel :Re_voir le PC
Grenoble Centre	Fonctionnement Matériels	11/06/2002	Plus d'alimentation électrique
Grenoble Centre	Fonctionnement Matériels	11/06/2002	Problème d'affichage
Grenoble Centre	Fonctionnement Matériels	11/06/2002	Plus d'alimentation électrique

Par exemple :

- ✓ **Une panne sur un matériel** est à enregistrer dans le module dysfonctionnement des matériels, lors de cette déclaration il y aura création automatique d'une ligne dans la main courante.
- ✓ **Deux mois avant la date de fin d'un contrat** de maintenance, une ligne sera automatiquement créée. Elle informera l'utilisateur qu'une intervention de renouvellement est nécessaire.

A tout moment un utilisateur peut connaître les actions qu'il doit mener...

Une fonction d'**Analyse des Evénements** (à déclenchement automatique ou manuel) permet le positionnement automatique dans la main-courante d'alertes principalement basées sur des dates pour lesquelles une action est à mener :

- Contrat de maintenance à renouveler,
- Entretien ou contrôle technique d'un véhicule à prévoir,
- Loyer d'une entité à régler,
- Intervention prévue mais non réalisée par un fournisseur,
- Etc...

• **Messagerie - Echanges internes et externes**

Messages "Sortants"

WinIDMG peut transmettre automatiquement ou manuellement (par messagerie interne ou Internet) des messages à des correspondants distants.

Exemple : lors de l'introduction d'une information sur un dysfonctionnement matériel, il est possible d'expédier automatiquement au fournisseur ayant en charge la maintenance, un message constituant la demande d'intervention.

Messages "Entrants"

WinIDMG peut aussi traiter des messages reçus de l'extérieur.

Exemple : Un responsable d'Unité a besoin d'un véhicule pour un déplacement. Il expédie un message préétabli vers une boîte aux lettres réservée à WinIDMG. Ce message sera automatiquement traité, la réservation effectuée et l'expéditeur prévenu par messagerie de la réservation.

Ces messages sont totalement paramétrables par l'établissement.

• **Editions - Assistant d'Impression - Scénarios d'exécution**

Un utilisateur peut à tout moment produire des éditions, grâce :

- **A un catalogue d'environ 350 états pré-programmés !!!!!**
- **A l'assistant d'impression :**

Un outil simple d'utilisation permettant à tout utilisateur de créer ses propres requêtes de :

- **Production d'états** sous forme de colonnes, avec des sélections et des tris,
- **Création de fichiers** à destination d'autres applications,
- **Production de graphiques** (camemberts, histogrammes,...)
- **Mailing** de documents (courriers envoyés à des fournisseurs,...)
- **Envoi de messages** (messages envoyés à des fournisseurs,...)

Les requêtes ainsi créées peuvent être conservées et ré-utilisées à tout moment.

Toute édition ainsi produite, peut être transmise via un message (par messagerie interne ou Internet), à un correspondant distant.

- **Aux scénarios d'exécution :**

Pour certains Etablissements, des éditions de Winidmg, des états préprogrammés ou des requêtes d'utilisateurs doivent être produits à périodes régulières.

Une fonction de WinIDMG permet de planifier dans le temps des éditions de ces états ou requêtes. Chaque jour, un mécanisme interne déterminera et produira les éditions du jour.

• Des Assistants pour gagner du temps

Ce sont des fonctions destinées à améliorer le temps nécessaire aux utilisateurs pour saisir leurs données.

Exemples :

- **Introduire chaque mois les coûts** de consommation en électricité de chaque site : plutôt que d'introduire cette dépense pour chaque site, l'assistant permet de décrire une dépense "type" dans laquelle seront déterminés le fournisseur (EDF), le type de dépense (consommation électrique; etc. Ensuite, pour chaque site, après introduction du modèle, seul le montant devra être saisi !
- **Pour un matériel "sensible"**, un modèle d'intervention pourra être introduit, indiquant le fournisseur ayant en charge la maintenance de ce matériel, le type de problème fréquemment posé, etc.
- **La réservation standard** d'un véhicule de service ou d'une salle de formation utilisé dans le cadre d'une formation longue, etc.

• WinIDMG, c'est aussi...

Produit ouvert, conçu pour s'intégrer dans votre organisation actuelle, WinIDMG permet aussi :

- L'exécution de fonctions non prévues en standard,
- La description et l'utilisation de données non prévues et gérées par l'Etablissement,
- La création des éditions au format HTML, pour leur intégration dans un site Intranet ou leur envoi par messagerie,
- La consultation d'une Aide en ligne...

The logo for WinIDMG is written in a stylized, cursive blue font with a light blue glow effect. The text reads "Win idmg".

• Présentation et installation gratuites, évaluation

Vous pouvez en savoir plus en recevant une documentation gratuite décrivant les principales fonctionnalités de WinIDMG. Si votre intérêt se confirme, nous pourrions même installer WinIDMG dans vos locaux et vous le présenter, gratuitement et sans engagement.

- Vous pourrez, après cette prise en main rapide, approfondir et tester WinIDMG pendant : **un mois**
- Pendant cette période, vous aurez droit à **l'assistance téléphonique (hot-line)**
- La **documentation de prise en main** est incluse, vous pourrez la conserver quelle que soit votre décision finale.

Il suffira de nous en faire la demande :

N'oubliez pas de préciser dans votre demande :

- ✓ Votre nom, votre fonction
- ✓ Votre société, son adresse postale
- ✓ Votre téléphone, fax, E-mail si possible

En cas d'acquisition :

WinIDMG est équipé d'une fonctionnalité d'intégration de données c'est-à-dire d'alimentation des bases de données à partir de fichiers au format Excel.

La société Logimot peut vous proposer une opération d'intégration de données, sous réserve de disposer d'échantillons de ces fichiers afin de procéder à des tests de faisabilité.

Ils utilisent WinIDMG

Développé au départ pour des Etablissements Financiers différents, WinIDMG est facilement adaptable à vos règles et procédures existantes : Aéroport de Genève, Banque Rhône-Alpes Lyon, Grenoble, Caisse d'Epargne des Alpes, Caisse d'Epargne Ile de France Nord, Caisse d'Epargne Ile de France Ouest, Crédit Mutuel de Normandie, Crédit Agricole Ile de France, Banque Populaire Franche-Comté, Crédit du Nord - Marseille, Crédit du Nord - Nice,...

logimot

155-157 cours Berriat
38000 Grenoble cedex 1

Tél : 04 76 70 94 70

Fax : 04 76 70 93 22

E-mail : info@logimot.com

Web : <http://www.logimot.com>